



Product Guide

넥센 솔리드타이어 _ 지게차, 특수장비용

www.nexensolidtire.co.kr



Global No.1

내일을 준비하는 기업 넥센

— NEXEN is

넥센은 1968년 창립 이래,
미래지향적인 경영철학과 고객을 향한 한결같은 마음으로 끊임없이 노력한 결과
고무산업의 선두주자로 자리매김 하였습니다.

산업용 **솔리드타이어**는 뛰어난 품질과 완성지게차 납품을 통해 솔리드타이어의 **표준**으로 인정받고 있으며
자동차용 **이너튜브**는 140여개국에 수출! **세계 시장점유율 1위**를 차지하고 있습니다.
또한, 고무 배합기술의 결정체인 **CMB**는 자동차를 비롯한 수많은 산업분야에서 각광받으며 기술 선도기업으로 도약하였고
Golf Ball 분야에서도 글로벌 기업들과 어깨를 나란히 하고 있습니다.

이러한 고객의 관심과 사랑에 보답하고, 보다 나은 미래를 만들기 위한 넥센의 힘찬 비상을 지켜봐 주십시오.

모두가 꿈꾸는 행복한 내일!
종합고무제품의 **Global Leading Company**, **넥센**이 만들겠습니다.



NEXEN TIRE

넥센타이어 국내최초 자동차 타이어 생산, 세계로 도약하는 대한민국 대표타이어입니다.



NEXEN D&S

넥센타이어 고객 맞춤형 자산관리 및 시설관리, 임대서비스



NEXEN Wolsuk Cultural Foundation

넥센월석문화재단 지역사회 학술 진흥과 장학사업을 통해 이웃과 따뜻함을 함께 합니다.



Media Group

KNN 부산경남 대표방송, 동북아 중심 복합미디어그룹

About NEXEN

— COMPANY HISTORY

- | | |
|-----------------------------------------------------------------------------------------------------------------------------------------------------------------------------------------------------------------------------------------|---------------------------------------------------------------------------------------------------------------------------------------------------------------------------------------------------------------------------------------------------------------------------|
| <p>1960s 1968 흥아타이어공업주식회사 설립</p> <p>1980s 1987 국내 최초 솔리드타이어 생산</p> <p>1990s 1990 완성 지게차(OE) 타이어 공급</p> <p>1992 제1회 중소기업 무역진흥 대상 수상</p> <p>1994 ISO 9001 인증 획득</p> <p>1997 백색 솔리드타이어 개발</p> <p>1999 넥센타이어(주) 인수</p> | <p>2000s 2001 (주)KNN 인수</p> <p>2002 사명변경, (주)넥센</p> <p>2008 항만 장비용 솔리드타이어 공급</p> <p>2010s 2012 SOLIDPRO 출시
공항 탑승교 솔리드타이어 공급
안전보건 경영시스템 인증획득</p> <p>2013 넥센그룹 지주회사로 전환
FTA 원산지증명시스템 구축</p> <p>2014 ISO 14001 인증 획득</p> <p>2015 ALL-PRO HP 출시</p> |
|-----------------------------------------------------------------------------------------------------------------------------------------------------------------------------------------------------------------------------------------|---------------------------------------------------------------------------------------------------------------------------------------------------------------------------------------------------------------------------------------------------------------------------|

— COMMUNICATION

넥센히어로즈 프로야구단 메인 스폰서



넥센 스피드레이싱 타이틀 스폰서



KLPGA 넥센 세인트나인 마스터즈 타이틀 스폰서



NORTH AMERICA

CANADA
USA

World **BEST**

— GLOBAL NO. 1

승용차, 트럭, 농경용 차량 등
자동차용 이너튜브 점유율 1위

— KOREA NO. 1

국내 완성 지게차 장착률 1위
솔리드타이어 점유율 1위

— TIRE SPECIALIST

넥센 솔리드타이어는 오랜 기간 타이어만을 연구해온 전문가들에 의해 만들어 집니다.
산업용타이어, 승용차타이어, 튜브 등 넥센그룹은 타이어 전문의 글로벌 리딩 컴퍼니입니다.





EUROPE

SPAIN NETHERLANDS RUMANIA BOSNIA AND HERZEGOVINA
FRANCE BELGIUM UKRAINE RUSSIA
GERMANY GREECE SERBIA POLAND
ITALY BULGARIA CZECH

MIDDLE EAST

TURKEY IRAQ
LEBANON IRAN
ISRAEL QATAR
SAUDI ARABIA UAE

ASIA

SOUTH KOREA MALAYSIA TAIWAN
JAPAN VIETNAM BANGLADESH
SINGAPORE MYANMAR THAILAND
INDONESIA PHILIPPINES

AFRICA

EGYPT KENYA
MOROCCO SOUTH AFRICA
COTE D'IVOIRE
NIGERIA

SOUTH AMERICA

MEXICO VENEZUELA
PUERTO RICO BRAZIL
COSTA RICA
PERU
CHILE

OCEANIA

AUSTRALIA
NEW ZEALAND
PAPUA NEW GUINEA



Resilient Solid Tires

넥센 솔리드타이어

– 넥센 솔리드타이어

> OE Supply



넥센 솔리드타이어는 국내 최초의 정품 솔리드타이어로, 국내외 유명 완성지게차에 타이어를 공급하며 품질을 인정 받고 있습니다. 수십년에 걸쳐 검증 받은 품질과 기술제휴, 개발협력 등을 토대로 명실상부한 국가대표 솔리드타이어를 공급하고 있으며 전세계 산업현장에서 글로벌 탑 브랜드들과 경쟁하고 있습니다.

> Made in KOREA

넥센은 전 제품, 전 사이즈를 국내 생산하여 공급합니다. 고객의 자산과 안전을 위해 엄격한 품질관리를 실시하고 있으며 OE 및 해외바이어의 공장 실사를 정기적으로 시행하고 있습니다.

> Eco Friendly

모든 제품은 유럽 REACH 규정을 준수하며, 어떠한 환경파괴 물질도 사용하지 않습니다. 환경보호 협약 준수는 내일을 생각하고, 내일을 준비하는 넥센의 DNA입니다.



_ 가장 진보한 솔리드타이어, 솔리드프로

- > Multi-tread Pattern & PL Pattern
- > Non-marking
- > Easy-fit(EF) mounting

SOLIDPRO는 다변화 되어가는 작업환경에서 보다 효율적이고 강력한 퍼포먼스를 약속합니다. 국내 최초로 선보인 멀티패턴(Multi-tread Pattern)은 각기 다른 환경에서 요구되는 다양한 성능을 하나의 패턴에 담아내어 지게차는 물론 항만, 공항 특수장비에 이르기까지 최적의 솔루션으로 평가 받습니다. 어떠한 환경에서도 안정적인 주행성과 즉각적인 제동력, **SOLIDPRO**는 솔리드타이어의 표준입니다.

THE BEST SOLUTION

for Material Handling

↑ 8% more



↓ 70% less



Unique & user friendly



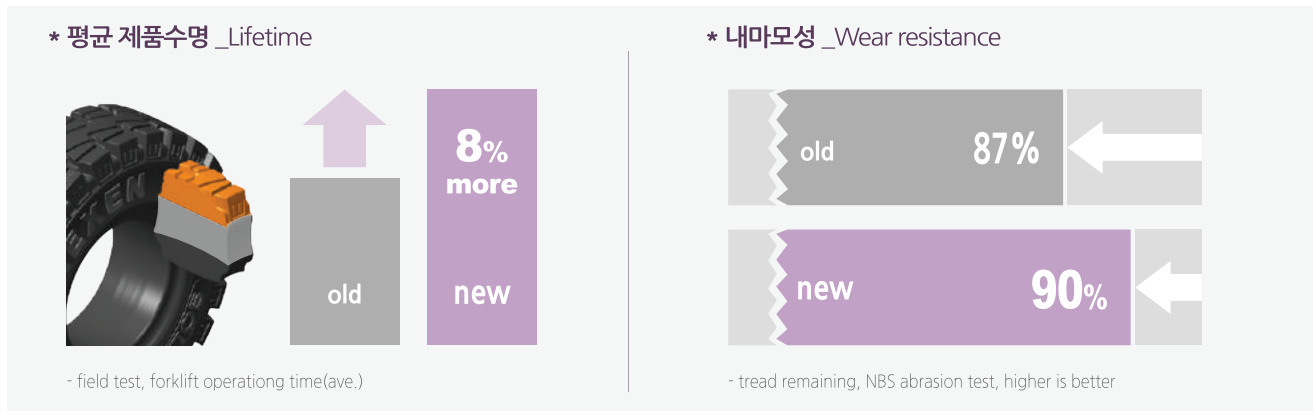
※ 넥센 R&D 센터 및 완성지게차 시험장 테스트 결과



Advanced Performance

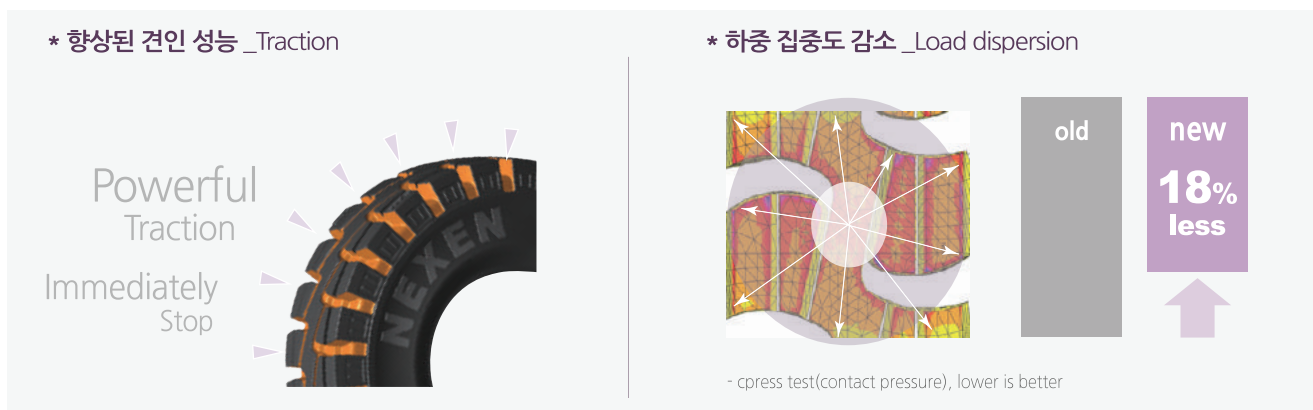
3층 구조와 깊고 탄탄한 트레드

3 layers 구조로 충격 흡수에 유리하며 보다 깊어진 트레드 볼륨과 효율적인 하중 분산을 위한 4단 그루브 설계로 수명은 더욱 늘어나고 연속운행과 중량물에 보다 강해 졌습니다.



최적화된 트레드 패턴 설계

새로운 멀티패턴은 뛰어난 제동성과 구동성능을 제공 합니다. 보다 향상된 패턴 설계로 정확히 멈추고 힘있게 출발합니다. 또한 고른 하중 분산을 실현하여 더욱 안정적입니다.



Low Vibration

부드러운 주행성능

이전 RIB 패턴에서만 볼 수 있었던 부드러운 주행성을 SOLIDPRO에서도 경험하십시오. 소음감소와 함께 안정적인 주행성, 연비향상까지 고려하였습니다.

*** 매끈하게, 연비까지 _Lower energy**



Smooth Driving
Fuel Efficiency

*** 센터 패턴 마찰 분산 설계 _Lower friction**



old

new

9% less



- friction test, PTN modeling

흔들림과 소음의 최소화

흔들림과 소음을 최소화하여 안정성을 확보하였습니다. 또한 각각의 블럭들이 코너 주행시 차량흔들림을 억제해주어 모든 물류 장비에 적합 합니다.

*** 진동감소 설계 _Low Vibration**

	6.1 old
	1.9 new
6km/h	
	6.8 old
	2.8 new
8km/h	

- vibration measuring test, lower is better

*** 3차원 블럭 설계 _Edge rounding**



_ 강력한 CBX 패턴, 올-프로 에이치피

> CBX Pattern

ALL-PRO HP는 가장 오랜기간 사용되어 온 CBX 타입의 솔리드타이어입니다. 지게차 주행에 최적화 되어 있는 강력한 CBX패턴으로 새롭게 출시된 ALL-PRO HP는 합리적인 성능과 가격으로 솔리드타이어의 새로운 표준을 제시합니다.

ALTERNATIVE SOLUTION

for Forklift Trucks



검증된 성능, 강력한 **CBX** 패턴



_ 다양한 특수장비용 패턴

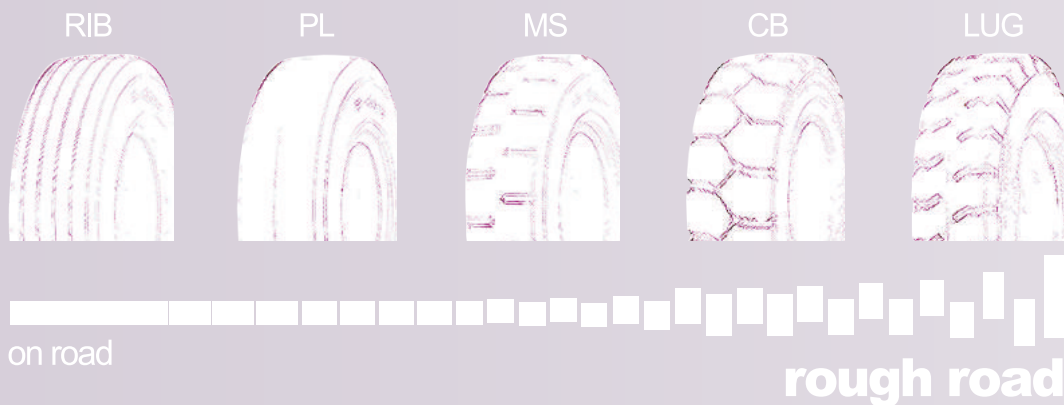
> Special Patterns

LUG, CB, MS, PL, RIB으로 구성된 특수장비용 패턴은 다양한 환경에 대응 가능합니다.

이들 특수 패턴은 산업용 타이어의 기본으로 수십 년간 검증 받아왔으며 사용자 환경에 따라 최적의 성능을 보장 합니다.

VARIOUS PATTERNS

for Different Works



Traction Patterns 트랙션 패턴 : 가로 홈을 가진 패턴으로 견인력이 우수합니다.

* NEXEN CB



Cross Bar에서 따온 명칭으로, 각각의 블럭이 지그재그 형태로 이루어져 있고 접지면이 넓은 것이 특징입니다.

* NEXEN LUG



타이어의 접지면을 가로지르는 홈들이 특징인 패턴으로, 거친 작업환경에서도 이물의 끼임과 타이어 손상을 최소화 합니다.

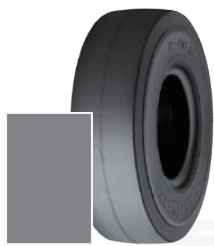
* NEXEN MS



긴홈바닥이나 눈길에 강한 형상을 가진 Mud & Snow 패턴입니다. 중량물 적재시 안정적인 주행과 조향성을 확보 할 수 있습니다.

Smooth Patterns 스무스 패턴 : 주행성을 요하는 작업환경에 적합합니다.

* NEXEN PL



블럭이나 홈이 없는, 평평한 면으로만 이루어진 Plane Pattern 입니다.

* NEXEN RIB



늑골 형상의 RIB 패턴은 타이어의 회전 방향으로 연속되는 복수의 홈을 가진 패턴으로, 주행성능이 가장 뛰어납니다.



Press-on Band Tires

넥센 프레스온타이어

30LC-7m

— 넥센 프레스온타이어(POB, CUSHION TIRES)

> Qualified Performance

넥센 POB는 국내 완성지게차에 공급, 장착됨은 물론 국내 사용되는 주요 메이커의 모든 사이즈를 생산, 공급하며 품질과 성능을 인정받아 왔습니다.
전동 지게차용 프레스온타이어 역시 넥센이라면 믿을 수 있습니다.



> Made in KOREA

전량 국내 생산을 통해 엄격한 품질관리를 시행하고 있습니다.

> Eco Friendly

넥센이 생산하는 모든 제품은 환경파괴 물질을 사용하지 않습니다.
또한 전국 판매망을 통한 폐타이어 수거 서비스를 실시하고 있습니다.



Press-on Tires

TRACTION(MTP, MS) & SMOOTH(PL, RIB)

_ 넥센 프레스온타이어 (POB)

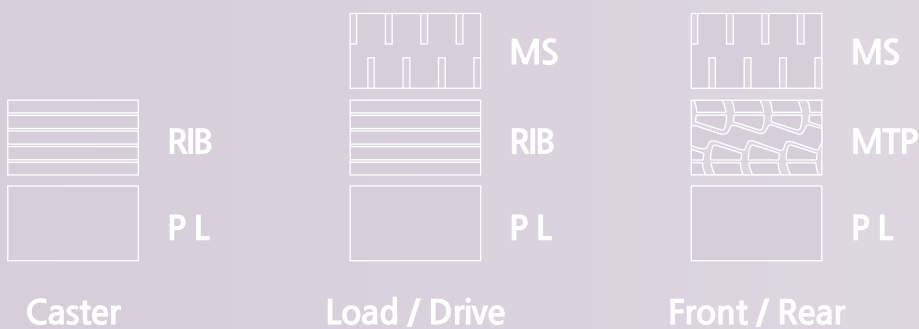
> POB, Cushion Tires

소형지게차 및 전동지게차에 주로 장착되어 실내작업장, 물류창고 등에 적합한 프레스온밴드 타입은 장시간 지속적인 작업이 가능하고 높은 연료 효율이 장점입니다. 특히 청결을 요구하는 작업장에서 non-marking 프레스온밴드 타입은 실내 작업환경 개선 뿐만 아니라 바닥유지비용 절감에도 탁월합니다.

전/후륜 타이어에서 로드, 드라이브 휠, 일체형 캐스터에 이르기까지 다양한 사이즈를 제공합니다.

STEEL BAND TIRES

for Indoor Applications







Specifications

타이어 사이즈 및 제원



LOT 넘버

2411

24 : 24주차 생산, **11** : 2011년 생산
2011년 24번째 주에 생산된 타이어

림(휠)

림 사이즈입니다.
표기된 표준림 사용을 권장합니다.

타이어 사이즈

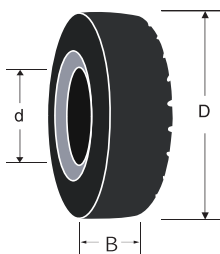
타이어 사이즈는 인치 혹은 밀리미터로
표기되거나 공기용 타이어와 같이
평편비로 표기될 수도 있습니다.
사이즈표에서 병행 표기되는 사이즈를
확인하세요.

원산지 표기

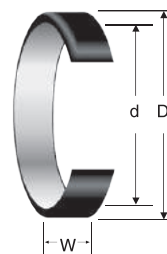
타이어 생산국 표시입니다.
넥센 솔리드타이어는 전량 국내 생산으로 모든 제품에서 Made in Korea를 확인하실 수 있습니다.



타이어 사이즈 읽기



구분	표시방법	예시
Pneumatic shaped tire	B - d	7.00 - 12
Low profile tire	D X B - d	18 X 7 - 8
Trolley tire	D X B	23 X 5
Trailer tire	B - d	300 - 15



표시방법	예시
D X W X d (inch)	18 X 8 X 12 1/8
D X W - d (mm)	457 X 203 - 308

Solid Resilient Tires

SOLIDPRO (MTP)



타이어 사이즈	림(휠)	EF	외경 mm	폭 mm	최대허용중량(kg)						중량 kg
					지게차		기타 차량			정지 0km/h	
					전륜	후륜	~6km/h	~10km/h	~25km/h		
4 inch											
3.00 - 4	2.10	O	252	85	260	195	260	235	195	295	3.5
4.00 - 4	2.50C	O	306	105	535	412	535	485	412	620	7.0
5 inch											
3.50 - 5	2.50C	O	293	99	540	420	540	500	420	605	5.7
	3.00SP	O	293	99	540	420	540	500	420	605	6.0
8 inch											
4.00 - 8	3.00D	O	405	116	950	730	950	860	730	1100	11.6
	3.75I	O	405	116	950	730	950	860	730	1100	11.9
5.00 - 8	3.00D	O	458	125	1415	1090	1415	1285	1090	1645	15.8
	3.25I	O	458	125	1415	1090	1415	1285	1090	1645	16.0
	3.75I	O	458	125	1415	1090	1415	1285	1090	1645	16.3
15 X 4 1/2 - 8 (125 / 75 - 8)	3.00D	O	376	115	1040	800	1040	945	800	1210	9.2
	3.25I	O	376	115	1040	800	1040	945	800	1210	9.6
16 X 6 - 8 (150 / 75 - 8)	4.33R	O	419	152	1495	1150	1495	1360	1150	1740	15.8
18 X 7 - 8 (180 / 70 - 8)	4.33R	O	454	156	2145	1650	2145	1945	1650	2490	20.5
18 X 9 - 8	7.00E	O	462	208	2300	1900	2300	2090	1900	2945	29.5
9 inch											
15 X 5 1/2 - 9 (140 / 55 - 9)	4.00E	O	384	131	1170	900	1170	1060	900	1360	10.3
6.00 - 9	4.00E	O	530	139	1885	1450	1885	1710	1450	2190	26.5
21 X 8 - 9 (200 / 75 - 9)	6.00E	O	518	184	2755	2120	2755	2500	2120	3200	32.5
10 inch											
180 / 60 - 10	5.00F	O	462	162	2410	1850	2410	2180	1850	2795	20.1
200 / 50 - 10	6.50F	O	457	198	2470	1900	2470	2240	1900	2870	24.1
6.50 - 10	5.00F	O	580	172	2340	1800	2340	2125	1800	2720	35.8
	5.50F	O	580	172	2340	1800	2340	2125	1800	2720	36.0
23 X 9 - 10 (225 / 75 - 10)	6.50E	O	583	204	3445	2650	3445	3125	2650	4000	46.3
7.50 - 10	5.00F	O	630	192	3070	2360	3070	2785	2360	3565	50.7
	5.50F	O	630	192	3070	2360	3070	2785	2360	3565	51.0
12 inch											
7.00 - 12	5.00S	O	653	172	2920	2240	2920	2645	2240	3380	45.6
23 X 10 - 12 (250 / 60 - 12)	8.00G	O	589	240	3770	2900	3770	3420	2900	4380	51.9
315 / 45 - 12 (23 X 12 - 12)	10.00G	O	574	285	4485	3450	4485	4070	3450	5210	54.7
27 X 10 - 12 (250 / 75 - 12)	8.00G	O	676	246	3900	3000	3900	3540	3000	4530	72.5
13 inch											
23 X 5 (150 / 100 - 13)	3.75P	O	622	140	1495	1150	1495	1360	1150	1735	31.4
15 inch											
8.15 - 15 (28 X 9 - 15, 225 / 75 - 15)	7.00	O	696	212	3445	2650	3445	3125	2650	4380	58.9
28 X 12.5 - 15 (355 / 45 - 15)	9.75	O	711	310	5525	4250	5525	5015	4250	6420	91.3
32 X 12.1 - 15	9.75	O	818	299	6500	5000	6500	5900	5000	9060	118.8
355 / 65 - 15	9.75	O	822	300	7800	6000	7085	6430	5450	9060	126.3
250 - 15 (250 / 70 - 15)	7.00	O	716	226	4745	3650	4745	4310	3650	5510	66.1
	7.50	O	716	226	4745	3650	4745	4310	3650	5510	67.5
300 - 15 (315 / 70 - 15)	8.00	O	820	266	5850	4500	5850	5310	4500	6795	109.0
6.00 - 15	4.50E	O	693	155	2455	1820	2455	2095	1820	3165	43.0
7.00 - 15	5.50	O	734	175	3545	2725	3545	3215	2725	4115	56.1
	6.00	O	734	175	3545	2725	3545	3215	2725	4115	56.4
7.50 - 15	5.50	O	755	197	3900	3000	3900	3540	3000	4530	65.9
	6.00	O	755	197	3900	3000	3900	3540	3000	4530	67.0
	6.50	O	755	197	3900	3000	3900	3540	3000	4530	67.6
8.25 - 15	5.50	O	814	202	4615	3550	4615	4190	3550	5510	80.6
	6.50	O	814	202	4750	3650	4750	4300	3650	5510	81.0
400 / 60 - 15	11.00	O	817	332	8970	6900	8970	8140	6900	10350	140.0

SOLIDPRO (MTP)



타이어 사이즈	림(휠)	EF	외경 mm	폭 mm	최대허용중량(kg)						중량 kg
					지게차 *		기타 차량			정지 0km/h	
					전문	후륜	~6km/h	~10km/h	~25km/h		
16 inch											
7.50 - 16	5.50	O	780	197	3950	3050	3950	3600	3050	4605	69.8
	6.00GS	O	780	197	3950	3050	3950	3600	3050	4605	70.1
8.00 - 16	5.50	-	807	207	4180	3190	4180	3800	3190	4785	83.0
20 inch											
355 / 50 - 20	10.00W	O	825	310	8970	6900	8970	8140	6900	10440	101.6
9.00 - 20	6.50	-	1017	232	5400	4500	5400	4905	4500	6795	137.2
	7.00	-	1017	232	5400	4500	5400	4905	4500	6795	137.9
	7.50	-	1017	232	5400	4500	5400	4905	4500	6795	139.6
	8.00	-	1017	232	5400	4500	5400	4905	4500	6795	140.6
	7.00	-	1024	258	6000	5000	6000	5450	5000	7550	159.6
10.00 - 20	7.50V	-	1024	258	6000	5000	6000	5450	5000	7550	160.8
	8.00V	-	1024	258	6000	5000	6000	5450	5000	7550	161.8
	7.50V	-	1090	280	6540	5450	6540	5940	5450	8230	197.4
11.00 - 20	8.00V	-	1090	280	6540	5450	6540	5940	5450	8230	198.7
	8.00V	-	1092	297	7560	6300	7560	6865	6300	9440	216.3
12.00 - 20	8.50	-	1092	297	7560	6300	7560	6865	6300	9440	217.5
	10.00W	-	1092	297	7800	6500	7800	7085	6500	9770	221.6
24 inch											
12.00 - 24	8.00V	-	1193	297	8040	6700	8040	7305	6700	10040	245.1
	8.50	-	1193	297	8040	6700	8040	7305	6700	10040	245.5
	10.00W	-	1193	297	9000	7500	8500	7750	7100	10040	251.0
14.00 - 24	10.00W	-	1313	322	11100	9250	11100	10085	9250	13855	372.1

* 모든 사이즈표에서 최대허용중량은 좌식 지게차(Counter Balanced Forklift Truck)를 기준으로 하며, 25km/h 이하 주행 조건입니다.

SOLIDPRO (PL)



타이어 사이즈	림(휠)	EF	외경 mm	폭 mm	최대허용중량(kg)						중량 kg
					지게차 *		기타 차량			정지 0km/h	
					전문	후륜	~6km/h	~10km/h	~25km/h		
15 inch											
300 - 15 (315 / 70 - 15)	8.00	O	830	266	5850	4500	5850	5310	4500	6795	116.7
20 inch											
355 / 50 - 20	10.00W	O	825	310	8970	6900	8970	8140	6900	10440	104.6
10.00 - 20	7.00	-	1015	252	6000	5000	6000	5450	5000	7550	156.0
	7.50V	-	1015	252	6000	5000	6000	5450	5000	7550	156.4
	8.00V	-	1015	252	6000	5000	6000	5450	5000	7550	157.0

* 모든 사이즈표에서 최대허용중량은 좌식 지게차(Counter Balanced Forklift Truck)를 기준으로 하며, 25km/h 이하 주행 조건입니다.

Solid Resilient Tires

ALL-PRO HP (CBX)



타이어 사이즈	림(휠)	EF	외경 mm	폭 mm	최대허용중량(kg)						중량 kg
					지게차 *		기타 차량			정지 0km/h	
					전륜	후륜	~6km/h	~10km/h	~25km/h		
8 inch											
5.00 - 8	3.00D	-	458	125	1415	1090	1415	1285	1090	1645	17.1
15 X 4 1/2 - 8 (125 / 75 - 8)	3.00D	-	376	115	1040	800	1040	945	800	1210	9.6
16 X 6 - 8 (150 / 75 - 8)	4.33R	-	419	152	1495	1150	1495	1360	1150	1740	16.2
18 X 7 - 8 (180 / 70 - 8)	4.33R	-	454	156	2145	1650	2145	1945	1650	2490	20.7
9 inch											
6.00 - 9	4.00E	-	530	139	1885	1450	1885	1710	1450	2190	26.6
21 X 8 - 9 (200 / 75 - 9)	6.00E	-	518	184	2755	2120	2755	2500	2120	3200	33.4
10 inch											
200 / 50 - 10	6.50F	-	457	198	2470	1900	2470	2240	1900	2870	24.7
6.50 - 10	5.00F	-	580	172	2340	1800	2340	2125	1800	2720	35.9
23 X 9 - 10 (225 / 75 - 10)	6.50E	-	583	204	3445	2650	3445	3125	2650	4000	47.3
12 inch											
7.00 - 12	5.00S	-	653	172	2920	2240	2920	2645	2240	3380	46.5
23 X 10 - 12 (250 / 60 - 12)	8.00G	-	589	240	3770	2900	3770	3420	2900	4380	52.6
15 inch											
8.15 - 15 (28 X 9 - 15, 225 / 75 - 15)	7.00	-	696	212	3445	2650	3445	3125	2650	4380	60.1
300 - 15 (315 / 70 - 15)	8.00	-	820	266	5850	4500	5850	5310	4500	6795	111.4
6.00 - 15	4.50E	-	693	155	2455	1820	2455	2095	1820	3165	43.3
7.00 - 15	5.50	-	734	175	3545	2725	3545	3215	2725	4115	57.3
7.50 - 15	6.00	-	755	197	3900	3000	3900	3540	3000	4530	68.4
	6.50	-	755	197	3900	3000	3900	3540	3000	4530	69.9
8.25 - 15	6.50	-	814	202	4750	3650	4750	4300	3650	5510	84.3
16 inch											
7.50 - 16	6.00GS	-	780	197	3950	3050	3950	3600	3050	4605	72.0

* 모든 사이즈표에서 최대허용중량은 좌식 지게차(Counter Balanced Forklift Truck)를 기준으로 하며, 25km/h 이하 주행 조건입니다.



타이어 사이즈	LUG	CB	MS	PL	RIB	림(휠)	EF	외경 mm	폭 mm	최대허용중량(kg)					중량 kg	
										지게차 *		기타 차량				정지
										전륜	후륜	~6km/h	~10km/h	~25km/h		
4 inch																
3.00 - 4					o	2.50C	o	250	85	260	195	260	235	195	295	3.5
5 inch																
3.50 - 5	o					2.50C	o	293	99	540	420	540	500	420	630	5.4
8 inch																
2.00 - 8 (100/50-8)					o	2.50C	o	305	98	825	635	825	750	635	955	4.4
3.00 - 8					o	2.50C	o	358	102	875	675	875	800	675	1015	7.8
4.00 - 8	o				o	3.00D	o	405	116	950	730	950	860	730	1100	11.2
	o				o	3.75I	o	405	116	950	730	950	860	730	1100	12.2
5.00 - 8					o	3.75I	o	458	125	1415	1090	1415	1285	1090	1645	17.8
9 inch																
6.00 - 9					o	4.00E	o	530	139	1885	1450	1885	1710	1450	2190	27.2
					o	4.00EK	o	535	140	1885	1450	1885	1710	1450	2190	27.1
10 inch																
21 X 7 - 10 (180 / 80 - 10)					o	5.00F	o	520	155	2210	1700	2210	2005	1700	2565	27.8
12 inch																
23 X 10 - 12		o				8.00G	o	589	240	3770	2900	3770	3420	2900	4380	49.8
7.00 - 12					o	5.00S	o	653	172	2920	2240	2920	2645	2240	3380	47.9
15 inch																
7.00 - 15		o				5.50	o	734	175	3545	2725	3545	3215	2725	4115	54.7
16 inch																
6.50 - 16			o			5.50F	-	742	177	2600	2000	2600	2360	2000	3000	55.5
8.00 - 16			o			5.50	-	807	207	4180	3190	4180	3800	3190	4785	80.4
9.00 - 16	o		o			5.50	-	852	232	4430	3405	4430	4010	3405	5110	103.6
	o					6.50	-	852	232	5240	4030	5240	4745	4030	6045	104.1
20 inch																
8.25 - 20					o	6.50	-	934	222	4380	3650	4380	3980	3650	5550	106.6
	o					6.00	-	955	222	4380	3650	4380	3980	3650	5550	117.5
	o					6.50	-	955	222	4380	3650	4380	3980	3650	5550	118.4
	o					7.00T	-	955	222	4380	3650	4380	3980	3650	5550	119.8
9.00 - 20	o					6.50	-	1006	232	5400	4500	5400	4905	4500	6795	141.0
	o					7.00	-	1006	232	5400	4500	5400	4905	4500	6795	141.3
	o					8.00	-	1006	232	5400	4500	5400	4905	4500	6795	141.5
10.00 - 20	o					7.50V	-	1024	258	6000	5000	6000	5450	5000	7550	158.4
	o					8.00V	-	1024	258	6000	5000	6000	5450	5000	7550	162.0
12.00 - 20					o	8.00V	-	1092	297	7560	6300	7560	6865	6300	9440	224.6
					o	8.50	-	1092	297	7560	6300	7560	6865	6300	9440	225.8
					o	10.00W	-	1092	297	7800	6500	7800	7085	6500	9770	231.9

* 모든 사이즈표에서 최대허용중량은 좌식 지게차(Counter Balanced Forklift Truck)를 기준으로 하며, 25km/h 이하 주행 조건입니다.

※ 적용 패턴에 따라 타이어 사이즈 및 중량에 차이가 있을 수 있습니다.

Press-on Band Tire

POB (MTP, MS, PL, RIB)



타이어 사이즈		MTP	MS	PL	RIB	외경	폭	최대허용중량(kg) *						기타 차량	중량
								~10km/h		~16km/h		~25km/h			
inch	mm					mm	mm	전륜	후륜	전륜	후륜	전륜	후륜	~16km/h	kg
Caster (일체형)															
	178 X 73 **				o	178	73	320							3.9~6.5
	180 X 75				o	180	75	320							7.8
	204 X 70				o	204	70	350							8.0
	204 X 76 **				o	204	76	370							7.6~7.9
	254 X 60				o	254	60								7.8
	254 X 100				o	254	100	980							6.0
	255 X 120				o	255	120	1350							9.1
POB															
9 X 5 X 5	229 X 127 - 127				o	229	127	960	790	855	715	695	570	680	6.6
	254 X 100				o	254	100								6.5
	254 X 102				o	254	102								8.7
	254 X 114				o	254	114								6.9
10 X 5 X 6 1/4	254 X 127				o	254	127								7.8
10 X 4 3/4 X 6 1/2	254 X 121 - 165.1				o	254	121	950	780	845	710	690	565	675	8.0
10 X 5 X 6 1/2	254 X 127 - 165.1	o			o	254	127	1010	830	905	760	735	605	725	8.3
10 1/2 X 5 X 6 1/2	267 X 127 - 165.1				o	267	127	1070	880	960	810	780	640	770	9.0
	255 X 120				o	255	120								9.1
	280 X 135				o	280	135								9.6
	300 X 80				o	300	80								6.2
12 X 5 X 7 1/8	305 X 127				o	305	127								9.3
12 X 5 3/4 X 7 1/8	305 X 145				o	305	145								10.7
	305 X 152				o	305	152								13.5
12 X 4 1/2 X 8	305 X 114 - 203.2				o	305	114	1040	855	930	780	755	620	745	8.8
12 X 5 1/2 X 8	305 X 140 - 203.2				o	305	140	1340	1100	1195	1005	970	795	955	10.9
	315 X 145				o	315	145								11.7
	330 X 145				o	330	145								13.6
	343 X 140				o	343	140								13.3
13 1/2 X 5 1/2 X 8	343 X 140 - 203.2	o	o		o	343	140	1510	1240	1345	1130	1095	895	1080	12.9
	343 X 152				o	343	152								20.0
13 1/2 X 6 X 8	343 X 152 - 203.2				o	343	152	1560	1280	1380	1160	1120	920	1115	13.9
14 X 4 1/2 X 8	356 X 114 - 203.2	o			o	356	114	1170	960	1045	875	850	695	830	11.1
14 X 5 X 10	356 X 127 - 254				o	356	127	1335	1095	1195	1000	970	795	955	11.6
	380 X 165				o	380	165								18.0
	382 X 142				o	382	142								16.6
16 X 5 X 10 1/2	406 X 127 - 266.7	o	o		o	406	127	1510	1240	1345	1130	1095	895	1080	13.2
16 X 6 X 10 1/2	406 X 152 - 266.7	o	o		o	406	152	1910	1570	1710	1435	1390	1140	1360	16.3
16 X 7 X 10 1/2	406 X 178 - 266.7				o	406	178	2325	1910	2070	1740	1685	1380	1660	20.4
15 X 5 X 11 1/4	381 X 127 - 285.8				o	381	127	1390	1140	1240	1040	1010	830	990	12.3
15 X 6 X 11 1/4	381 X 152 - 285.8				o	381	152	1715	1410	1530	1285	1245	1020	1225	14.6
16 1/4 X 5 X 11 1/4	413 X 127 - 285.8	o			o	413	127	1530	1250	1360	1145	1105	905	1090	14.4
16 1/4 X 6 X 11 1/4	413 X 152 - 285.8	o	o		o	413	152	1920	1580	1715	1440	1395	1140	1370	16.6
16 1/4 X 7 X 11 1/4	413 X 178 - 285.8				o	413	178	2325	1900	2060	1735	1680	1380	1650	20.0

* 최대허용중량은 좌식 지게차(Counter Balanced Forklift Truck) 기준입니다. 그 외 차량은 '기타 차량' 항목을 참조하십시오.

** 지게차 모델에 따라 결함 부위 형태와 중량이 상이하므로, 지게차 제조사 및 타이어 판매점에 문의하시기 바랍니다.

※ 적용 패턴에 따라 타이어 사이즈 및 중량에 차이가 있을 수 있습니다.

POB (MTP, MS, PL, RIB)



타이어 사이즈		MTP	MS	PL	RIB	외경	폭	최대허용중량(kg) *						기타 차량	중량
								~10km/h		~16km/h		~25km/h			
inch	mm					mm	mm	전륜	후륜	전륜	후륜	전륜	후륜	~16km/h	kg
	405 X 130 - 305				o	405	130	1510	1240	1350	1135	1100	900	2560	12.5
17 X 5 X 12 1/8	432 X 127 - 308				o	432	127	1570	1290	1400	1180	1145	935	1120	14.5
17 X 6 X 12 1/8	432 X 152 - 308				o	432	152	1980	1630	1770	1485	1435	1180	1410	17.6
18 X 5 X 12 1/8	457 X 127 - 308				o	457	127	1640	1350	1470	1230	1195	980	1170	16.8
18 X 6 X 12 1/8	457 X 152 - 308				o	457	152	2100	1720	1870	1575	1525	1250	1500	19.4
18 X 7 X 12 1/8	457 X 178 - 308				o	457	178	2550	2100	2280	1910	1855	1520	1820	22.4
18 X 8 X 12 1/8	457 X 203 - 308				o	457	203	3000	2475	2680	2250	2180	1790	2150	26.0
18 X 9 X 12 1/8	457 X 229 - 308				o	457	229	3450	2850	3090	2600	2510	2060	2475	29.3
21 X 5 X 15	533 X 127 - 381				o	533	127	1840	1510	1640	1385	1335	1095	1320	20.1
21 X 6 X 15	533 X 152 - 381				o	533	152	2350	1930	2100	1765	1710	1400	1680	25.1
21 X 7 X 15	533 X 178 - 381				o	533	178	2875	2350	2560	2150	2085	1710	2050	31.2
21 X 8 X 15	533 X 203 - 381				o	533	203	3375	2775	3025	2540	2455	2015	2425	34.8
21 X 9 X 15	533 X 229 - 381				o	533	229	3900	3200	3475	2920	2830	2320	2775	42.3
20 X 8 X 16	508 X 203 - 406.4				o	508	203	3010	2470	2685	2255	2185	1790	2150	30.5
20 X 9 X 16	508 X 229 - 406.4				o	508	229	3445	2830	3075	2580	2500	2050	2460	34.0
22 X 8 X 16	559 X 203 - 406.4				o	559	203	3500	2875	3130	2625	2545	2085	2500	38.0
22 X 9 X 16	559 X 229 - 406.4				o	559	229	4050	3325	3600	3025	2930	2400	2875	42.1
22 X 12 X 16	559 X 305 - 406.4				o	559	305	5625	4625	5030	4225	4090	3350	4025	57.4
	645 X 250 - 410				o	645	250	4810	3930	4180	3430	3400	2720	3125	72.4
28 X 16 X 20	711 X 406 - 500				o	711	406	9735	8000	8695	7300	7055	5795	6950	134.3
28 X 12 X 22	711 X 305 - 559				o	711	305	6740	5540	6020	5060	4900	4015	4820	87.0
40 X 16 X 30 **	1016 X 406 - 762				o	1016	406	12420	10160	10810	8870	8550	7095	8060	152.8

* 최대허용중량은 좌식 지게차(Counter Balanced Forklift Truck) 기준입니다. 그 외 차량은 '기타 차량' 항목을 참조하십시오.

**타이어와 허브 일체형 제품으로, 표기된 중량은 허브 중량을 포함하고 있습니다.

※ 적용 패턴에 따라 타이어 사이즈 및 중량에 차이가 있을 수 있습니다.

