



IT'S PERFECT

# SOLIDPRO 700

더 강력하고 스마트한 솔리드타이어





# 물류 운송 장비를 위한 최적의 타이어솔루션



## 국가대표 솔리드타이어

### 최초를 넘어 최고를 추구하는 넥센 솔리드타이어

- 1987년 국내 최초 솔리드타이어 자체 생산
- 1997년 백색(non-marking) 솔리드타이어 개발
- 1999년 넥센타이어(주) 인수
- 2012년 신개념 멀티패턴(MTP) 개발 및 SOLIDPRO 출시
- 2018년 프리미엄 솔리드타이어 SOLIDPRO 700 출시

OVER  
**30**  
YEARS

### 국산 솔리드타이어의 표준

- Global Standard** 일본 JATMA, 유럽 ETRTO 표준 준수
- 3 LAYERS** 3층 구조 채택으로 뛰어난 충격 흡수와 승차감 제공
- Made in KOREA** 전 제품 국내 생산
- Eco Friendly** 유럽 REACH 규정 준수, 친환경 자재 사용





# SOLIDPRO 700



## 더 강력한 Tread 설계

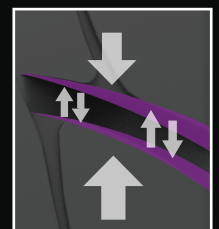
### 성능은 높이고 수명은 늘린다, 신패턴 NP01

- 신패턴 NP01** 균형잡힌 성능과 세련된 곡선 디자인
- 수명 증가** 접지면적, 마모성능 증가로 타이어 수명 증가
- RR 성능 향상** 동력 손실 방지 및 구동성능 개선
- 블럭사이즈 증가** 블럭 변형 및 이상마모 감소
- 탁월한 하중 분산** 중량물 운송에 특화된 안정성 확보



### 진동과 충격에 강한 솔리드타이어

- Main Groove Angle** Edge Impact 최소화
- 접지면 분산설계** 노면과 타이어 접지면 분산으로 진동/소음 감소
- 블럭강성 향상** 뒤틀림 방지 및 Chunking 개선
- Chip&Cut** 뭉개짐 최소화로 Chip&Cut 억제





# SOLIDPRO 700



## 더 스마트한 Groove & Profile

### 기능과 디자인 모두를 품다

**깊어진 그루브** Groove Depth & J-line 상향

**최적화된 솔더 설계** 그루브 확장에도 고하중에 강한 솔더 구현

**Wear Indicator** 잔여 수명을 알 수 있는 3단계 Indicator 각인 (30%-50%-80%)

**스타일리쉬한 디자인** 역동적인 Knurling Design 채택

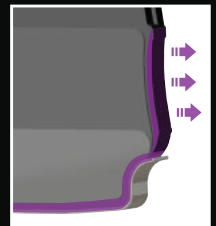


### 스마트 볼륨 설계

**사이드 볼륨 업** 사이드 볼륨 업을 통한 내구성 향상

**Bottom 볼륨 업** 타이어 변형 방지 및 중량물에 안정적 대응

**압력 균일도 업** 림(휠)과 더욱 강한 결합으로 안전성 강화



# SPECIFICATIONS

SIZE	RIM	Easy Fit	외경(mm)	폭(mm)	최대허용중량(kg)							
					전륜	후륜	~6km/h	~10km/h	~25km/h	정지	중량(kg)	
<b>8"</b>												
4.00-8	3.00D	O	409	115	950	730	950	860	730	1100	11.3	
4.00-8	3.75I	-	409	115	950	730	950	860	730	1100	11.6	
5.00-8	3.00D	O	456	124	1415	1090	1415	1285	1090	1645	15.7	
5.00-8	3.75I	-	456	124	1415	1090	1415	1285	1090	1645	16.2	
15X4½-8 (125/75-8)	3.00D	O	378	113	1040	800	1040	945	800	1210	9.0	
16X6-8 (150/75-8)	4.33R	O	419	141	1495	1150	1495	1360	1150	1740	14.9	
18X7-8 (180/70-8)	4.33R	O	454	163	2145	1650	2145	1945	1650	2490	20.6	
18X9-8	7.00E	O	464	209	2300	1900	2300	2090	1900	2945	29.0	
<b>9"</b>												
15X5½-9 (140/55-9)	4.00E	O	380	130	1170	900	1170	1060	900	1360	9.7	
6.00-9	4.00E	O	530	141	1885	1450	1885	1710	1450	2190	25.6	
21X8-9 (200/75-9)	6.00E	O	522	185	2755	2120	2755	2500	2120	3200	32.4	
<b>10"</b>												
200/50-10	6.50F	O	458	196	2470	1900	2470	2240	1900	2870	23.3	
6.50-10	5.00F	O	580	171	2340	1800	2340	2125	1800	2720	35.3	
6.50-10	5.50F	-	580	171	2340	1800	2340	2125	1800	2720	35.7	
23X9-10 (225/75-10)	6.50F	O	585	205	3445	2650	3445	3125	2650	4000	46.0	
<b>12"</b>												
23X10-12 (250/60-12)	8.00G	O	586	240	3770	2900	3770	3420	2900	4380	48.0	
27X10-12 (250/75-12)	8.00G	O	682	241	3900	3000	3900	3540	3000	4530	72.0	
7.00-12	5.00S	O	660	173	2920	2240	2920	2645	2240	3380	46.5	
<b>15"</b>												
8.15-15 (28X9-15, 225/75-15)	7.00	O	698	215	3445	2650	3445	3125	2650	4380	57.2	
28X12.5-15 (355/45-15)	9.75	O	695	299	5525	4250	5525	5015	4250	6420	81.0	
250-15 (250/70-15)	7.00	O	722	225	4745	3650	4745	4310	3650	5510	65.8	
250-15 (250/70-15)	7.50	O	722	225	4745	3650	4745	4310	3650	5510	67.6	
300-15 (315/70-15)	8.00	O	820	259	5850	4500	5850	5310	4500	6795	107.6	
6.00-15	4.50E	-	700	157	2455	1820	2455	2095	1820	3165	43.5	
7.00-15	5.50	O	740	175	3545	2725	3545	3215	2725	4115	55.4	
7.00-15	6.00	O	740	175	3545	2725	3545	3215	2725	4115	55.9	
7.50-15	5.50	-	760	197	3900	3000	3900	3540	3000	4530	65.6	
7.50-15	6.00	-	760	197	3900	3000	3900	3540	3000	4530	66.4	
7.50-15	6.50	O	760	197	3900	3000	3900	3540	3000	4530	67.0	
8.25-15	6.50	O	814	215	4750	3650	4750	4300	3650	5510	87.3	
400/60-15	11.00	O	817	329	8970	6900	8970	8140	6900	10350	134.4	
<b>16"</b>												
7.50-16	5.50	-	782	197	3950	3050	3950	3600	3050	4605	69.5	
7.50-16	6.00GS	O	782	197	3950	3050	3950	3600	3050	4605	69.9	
<b>20"</b>												
9.00-20	7.00	-	1000	229	5400	4500	5400	4905	4500	6795	133.5	
10.00-20	7.00	-	1033	261	6000	5000	6000	5450	5000	7550	162.7	
10.00-20	7.50	-	1033	261	6000	5000	6000	5450	5000	7550	163.6	
10.00-20	8.00	-	1033	261	6000	5000	6000	5450	5000	7550	164.9	
11.00-20	7.50	-	1075	273	6540	5450	6540	5940	5450	8230	190.4	
11.00-20	8.00	-	1075	273	6540	5450	6540	5940	5450	8230	191.8	
12.00-20	8.50	-	1100	293	7560	6300	7560	6865	6300	9440	217.0	
<b>24"</b>												
14.00-24	10.00	-	1320	341	11100	9250	11100	10085	9250	13855	367.9	

\* 최대허용중량 중 전륜, 후륜 항목은 좌식지게차(Counter Balanced Forklift Truck) 기준이며 25km/h 이하 주행 조건입니다.

\* 기타 차량의 경우 반드시 제조사에 호환여부를 확인하시기 바랍니다.



## **NEXEN** 주식회사 넥센

서울영업본부 서울시 서초구 방배로 226 T.02-3479-6570~4 F.055-608-6157

부산영업본부 경남 김해시 김해대로 2595 T.055-320-7470~2 F.055-326-9816